

年・月 売電量

1994年3月 :		
1994年4月	192	
1994年5月	197	
1994年6月	116	
1994年7月	112	
1994年8月	131	
1994年9月	103	
1994年10月	91	
1994年11月	141	
1994年12月	111	
1995年1月	197	
1995年2月	145	1536
1995年3月	119	1463
1995年4月	150	1416
1995年5月	145	1445
1995年6月	74	1407
1995年7月	54	1330
1995年8月	70	1297
1995年9月	115	1321
1995年10月	130	1310
1995年11月	154	1353
1995年12月	130	1286
1996年1月	85	1226
1996年2月	95	1202
1996年3月	141	1193
1996年4月	157	1205
1996年5月	174	1305
1996年6月	88	1339
1996年7月	137	1406
1996年8月	78	1369
1996年9月	95	1334
1996年10月	109	1289
1996年11月	77	1236
1996年12月	106	1257
1997年1月	117	1279
1997年2月	125	1263
1997年3月	147	1253
1997年4月	147	1226
1997年5月	119	1257
1997年6月	104	1224
1997年7月	69	1215
1997年8月	45	1165
1997年9月	56	1112
1997年10月	158	1193
1997年11月	77	1164
1997年12月	101	1148
1998年1月	51	1074
1998年2月	90	1017
1998年3月	145	1015
1998年4月	112	1008
1998年5月	96	1000
1998年6月	69	1000
1998年7月	73	1028
1998年8月	31	1003
1998年9月	45	890
1998年10月	86	899
1998年11月	104	902
1998年12月	45	896
1999年1月	88	894
1999年2月	137	886
1999年3月	112	886
1999年4月	132	922
1999年5月	151	1004
1999年6月	86	1017
1999年7月	61	1047
1999年8月	58	1060

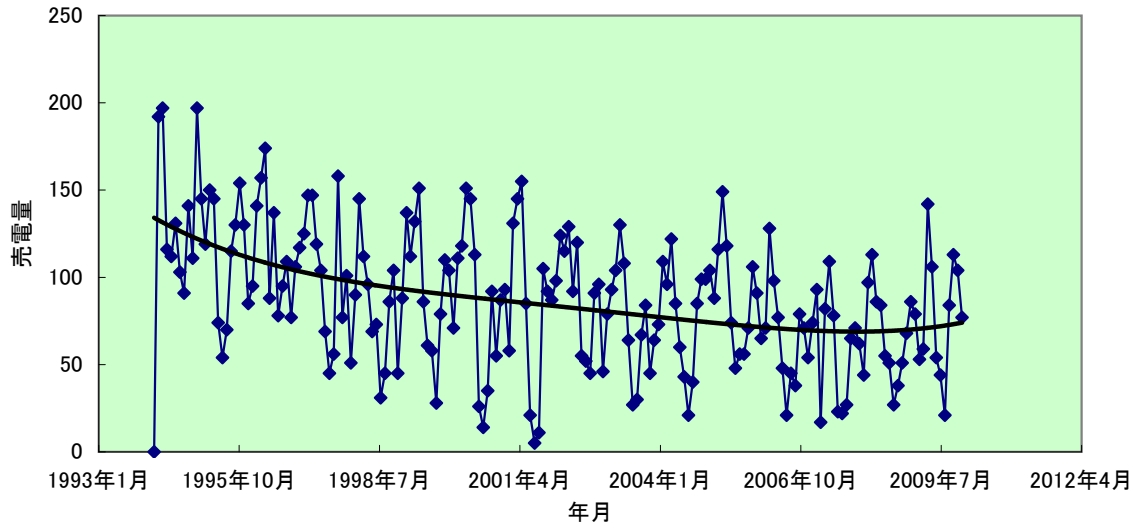
年	年間売電量	年間発電量
1994	1536	3694
1995	1202	3351
1996	1263	3308
1997	1017	3357
1998	866	3175
1999	991	3108
2000	886	2912
2001	928	3575
2002	898	3258
2003	801	2694
2004	846	2886
2005	905	2917
2006	698	2718
2007	680	2927
2008	678	2823

年・月	年間発電量
1994	3694
1995	3351
1996	3308
1997	3357
1998	3175
1999	3108
2000	2912
2001	3575
2002	3258
2003	2694
2004	2886
2005	2917
2006	2718
2007	2927
2008	2823

1999年9月	28	1002
1999年10月	79	977
1999年11月	110	1042
1999年12月	104	1058
2000年1月	71	992
2000年2月	111	991
2000年3月	118	977
2000年4月	151	977
2000年5月	145	1036
2000年6月	113	1088
2000年7月	26	1056
2000年8月	14	1042
2000年9月	35	998
2000年10月	92	980
2000年11月	55	931
2000年12月	87	947
2001年1月	93	929
2001年2月	58	869
2001年3月	131	849
2001年4月	145	849
2001年5月	155	891
2001年6月	85	950
2001年7月	21	957
2001年8月	5	927
2001年9月	11	846
2001年10月	105	896
2001年11月	92	901
2001年12月	87	895
2002年1月	98	935
2002年2月	124	928
2002年3月	115	898
2002年4月	129	872
2002年5月	92	879
2002年6月	120	978
2002年7月	55	1028
2002年8月	52	1069
2002年9月	45	1009
2002年10月	91	1008
2002年11月	96	1017
2002年12月	46	965
2003年1月	79	920
2003年2月	93	898
2003年3月	104	873
2003年4月	130	911
2003年5月	108	899
2003年6月	64	908
2003年7月	27	883
2003年8月	30	868
2003年9月	67	844
2003年10月	84	832
2003年11月	45	831
2003年12月	64	816
2004年1月	73	796
2004年2月	109	801
2004年3月	96	767
2004年4月	122	781
2004年5月	85	802
2004年6月	60	835
2004年7月	43	848
2004年8月	21	802
2004年9月	40	758
2004年10月	85	798
2004年11月	99	833
2004年12月	99	859
2005年1月	104	854
2005年2月	88	846
2005年3月	116	840

2005年4月	149	904
2005年5月	118	962
2005年6月	74	993
2005年7月	48	1020
2005年8月	56	1036
2005年9月	56	1007
2005年10月	71	979
2005年11月	106	986
2005年12月	91	973
2006年1月	65	950
2006年2月	71	905
2006年3月	128	884
2006年4月	98	864
2006年5月	77	867
2006年6月	48	867
2006年7月	21	832
2006年8月	45	821
2006年9月	38	788
2006年10月	79	761
2006年11月	71	741
2006年12月	54	730
2007年1月	74	733
2007年2月	93	698
2007年3月	17	617
2007年4月	82	622
2007年5月	109	683
2007年6月	78	740
2007年7月	23	718
2007年8月	22	702
2007年9月	27	650
2007年10月	65	644
2007年11月	71	661
2007年12月	62	649
2008年1月	44	600
2008年2月	97	680
2008年3月	113	711
2008年4月	86	688
2008年5月	84	694
2008年6月	55	726
2008年7月	51	755
2008年8月	27	755
2008年9月	38	728
2008年10月	51	708
2008年11月	68	714
2008年12月	86	756
2009年1月	79	738
2009年2月	53	678
2009年3月	59	651
2009年4月	142	709
2009年5月	106	760
2009年6月	54	763
2009年7月	44	780
2009年8月	21	763
2009年9月	84	796
2009年10月	113	841
2009年11月	104	859
2009年12月	77	857
2010年1月		
2010年2月		
2010年3月		
2010年4月		

月間売電量の推移



年間発電量と売電量の推移

